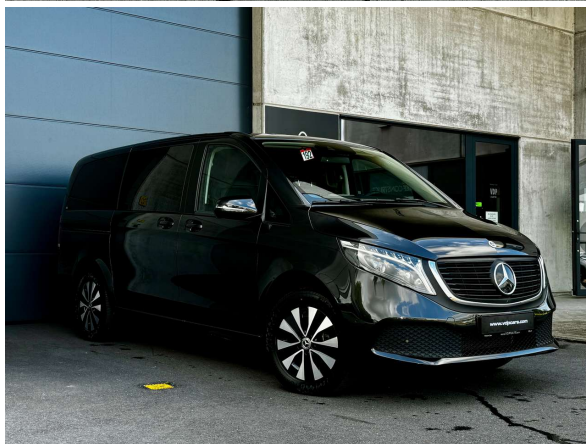
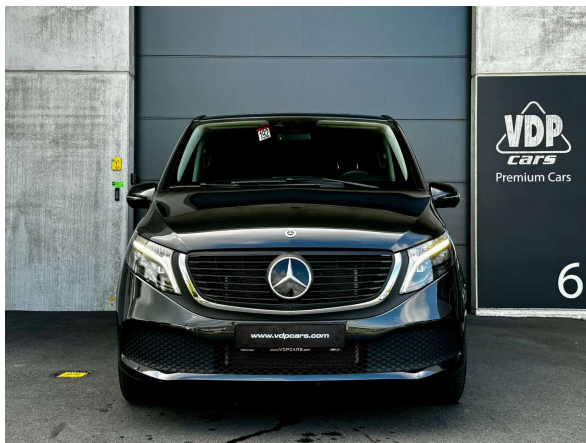


Mercedes-Benz - EQV 300

AVANTGARDE NIGHT AIRMATIC BURMESTER 360° / 90KW



Vermelde prijs €59950 = INCLUSIEF 21%
BTW
BTW aftrekbaar voor ondernemingen

Jaarlijkse verkeersbelasting: €0
Belasting op inverkeerstelling: €0
Aanvullende verkeersbelasting: €0

Catalogusprijs : €89.609 Incl 21% BTW

AIRMATIC (luchtvering)
LED ILS
LEDER zwart
6 zitplaatsen
Dode hoek assistent
Spoor assistent
Easy Pack kofferklep
Set wintervelgen
Zetelverwarming
360° Camera
Zitcomfort pakket
Burmester Audio
...

Code Omschrijving

209L Kiel
7831 Lakkleur grafietgrijs metallic donker
MB 7831
BA3 Actief Brake Assist System
BB6 Uitvalcompensatie remschakeling
BB7 CO2-geoptimaliseerd remsysteem
BH1 Hold-functie
C447 -
C70 Voetgangersbescherming
C74 Opschrijf instap 'Mercedes-Benz'
verlicht
CA4 AIRMATIC
CL1 In hoek en hoogte verstelbaar
stuurwiel
CL3 Met leder bekleed stuurwiel
CL4 Multifunctioneel stuurwiel met
boordcomputer
CM2 Bumper en stylingaccessoires
gespoten in carrosseriekleur
E07 Wegrijhulp voor op hellingen
E1D Digitale radio (DAB)
E1E Navigatie
E1F 26 cm (10,25 inch) display
E1T Touchpad
**E65 Burmester® surround sound
system**
E6M MBUX-multimediasysteem mid
E70 Schakelaarstand onderste
bedieningspaneel
E7B Voorbereiding navigatie
E7L AC-opladen 11 kW/DC-opladen 110
kW
E7T Hoogspanningsaccu (90 kWh)
E8L Oplaadkabel mode 3 (type 2, 3x20 A)
8 m
ED4 Gelaccu 12 V/92 Ah
ES2 Stekkerdoos 12V
kofferruimte/laadruimte
ES3 12V-aansluitingen voor zitplaatsen
rechts- en linksachter
EW5 Voorbereiding Remote en Charging
Services Premium
EW8 Voorbereiding Remote en Navigation
Services
EX9 3 jaar gratis updates kaartmateriaal
EY2 Voorbereiding Live Traffic Information
EY5 Mercedes-Benz noodoproepsysteem
EY6 Pechmanagement
**EZ6 Parkeerpakket met 360-graden
camera**
EZ8 PARKTRONIC
F22 Sierdelen dubbelstapenlook
F447 -
F65 Buitenspiegels automatisch inklapbaar
F66 Afsluitbaar dashboardkastje
F69 Buitenspiegels elektrisch verstelbaar
en verwarmd met geïntegreerd knipperlicht
F72 Buiten- en binnenspiegel automatisch
dimmend
FC1 Elektronische sleutel in chroomlook
FG0 Middenconsole met rolscherm
FLK Luxeuzer combi
FP3 Spiegelpakket
FS5 Verlichte spiegel voor zonnepomp
FY7 Radiografische afstandsbediening met
meerdere knoppen
FZ8 Comfortopenning en -sluiting met
infraroodafstandsbediening
H00 Toevoerkanaal voor warme en koude
lucht naar passagierscompartment



H15 Stoelverwarming bijrijder
H16 Stoelverwarming bestuurder
 H1K Verwarming/ventilatie vooraf
H20 Warmtewerend glas rondom
 HH9 Semi-automatische airconditioning
 Tempmatic
 HI1 Temperatuurzone 1 (koud/comfort)
 HX1 Koelmiddel R-1234Yf
H20 Extra verwarming, elektrisch
 IB6 Modelserie C447 Vito/V-Klasse
 IG4 Standaard
 IG5 Basic
 IH6 Headunit ECE/rest of the world
 IK0 Compleet voertuig
 IK3 Luxe combi
 IL1 Duitsland
 IL4 Regio EU/EFTA
 IL5 Stuur links
 IL6 Metallic - lak
 IN2 Wielbasis 3200 mm, overbouw lang
 J1W Onderhoudsinterval 1 jaar
 J2A Akoestische omgevingsbescherming
 J55 Gordelwaarschuwingssysteem
 bijrijdersstoel
 JA1 Waarschuwinglampjes voor peil
 ruitenwisservloeistof
JA7 Dodehoekassistent
JA9 Verkeersbordenassistent
JE1 Onderhoudspakket
JF1 Regensensor
 JH3 Communicatiemodule (LTE) voor
 digitale services
 JI6 Minimuminterval 40.000 km
 JK5 Combi-instrument met kleurendisplay
JP5 Standaardassistentiepakket
JS1 360°-camera
JW5 Spoorassistent
JW8 Attention Assist
 L Besturing links
 LA2 Rijrichtassistent
 LB9 Uitstapverlichting
LC1 Sfeerverlichting
 LC4 Comfortdakconsole
 LC5 Omgevingsverlichting in buitenspiegels
 LC6 Verlichting achter met leeslampje
 LC7 Verlichting beenruimte voor
 LC8 Omgevingsverlichting achterklep
 LE1 Adaptief remlicht
 LG2 Led-Intelligent Light System
 LG4 Achter-, rem- en knipperlicht in led-
 techniek
 LX5 Europa
 ME4 Elektromotor 150 kW/accu 90 kWh
 (bruikbaar)
 MJ2 ECO-aanduiding
 MK9 Snelheidsbegrenzing 160 km/h
 MS1 Tempomat
 Q00 Aanhangwagengewicht 0 kg/lbs
**R1N 5-dubbelspaaks lichtmetalen
 velgen 7,0 J x 17**
 R1S Banden 245/55 R17
 R22 Wielmaatgroep 2
 RF1 Bandenmerk Continental (10)
 RM4 Comfortbanden
 RM7 Zomerband
 RX8 Velgenmerk Ronal
 RY2 Bandenspanningscontrole aan vooras
 en achteras, draadloos
 S00 Airbagregeleenheid generatie AB12
 S37 Armsteunen buiten afzonderlijke
 stoelen 2e rij zitplaatsen achter
**SA1 Zittinglengteverstelling
 bestuurdersstoel**
**SA2 Zittinglengteverstelling
 bijrijdersstoel**
 SA6 Airbag passagier
SA8 Zitcomfortpakket
SB1 Chauffeursstoel comfort
SB2 Bijrijdersstoel comfort
SE4 Lendensteun bijrijdersstoel
SE5 Lendensteun bestuurdersstoel
 SH1 Thorax-pelvis-sidebag bestuurder
 SH2 Thorax-pelvis-sidebag bijrijder
 SH9 Windowbags bestuurder en bijrijder
 SK5 Automatische uitschakeling
 bijrijdersairbag
 T14 Actief vastzetmechanisme schuifdeur
 T19 Schuifdeur links
 T70 Kindersloten in achterportieren
 T74 Handgreep voor instap
 U73 Armsteunen voor stoelconfiguratie in
 passagierscompartiment
 UR1 Stoelrailsysteem met
 snelvergrendeling
 US6 Afzonderlijke stoel 1e rij links
 US7 Afzonderlijke stoel 1e rij rechts
 US8 Afzonderlijke stoel 2e rij links
 US9 Afzonderlijke stoel 2e rij rechts
 V33 Vloerbedekking achter
 V36 Dakbekleding
 V44 Vloerbedekking in interieur voor
 VD5 Interieurhemel kristalgrijs
 VH1 Handgrepen achter
 VL2 Vloermatten velours
VX7 Leder Lugano zwart
 W16 Ruit linksvoor, vast, in
 zijwand/schuifdeur
 W17 Ruit rechtsvoor, vast, in
 zijwand/schuifdeur
 W32 Uitzetruit passagierscompartiment
 elektrisch
 W64 Afzonderlijk te openen achterrait
 W70 Getint zwart glas achter
 WQ3 Stuurcode verkoop
 X16 Gewichtsuitvoering 3500 kg
 X30 Kentekenbewijs deel 2
 X99 Fabrikant Mercedes-Benz AG
 XC9 COC-verklaringen
 XM0 Modelwijziging

XM8 Aansturingscode ontwikkeling
XN2 Wijzigingsjaar G2-II
XO7 Mercedes-Benz Mobilo met DSB en
garantie tegen doorroesten van binnenuit
XQ1
XU1 Plaatjes/documentatie
XW9 Aansturingscode omschakeling WLTP
XY3 Modeljaar 3
XZ1 Modelgeneratie 1
Y10 Verbandtrommel
Y44 Gevarendriehoek
Y5D Aansturingscode - B2C identifier
Z3R Premiumbescherming banden (3 jaar)
Z42 Registratie als personenwagen
ZC6 Verkoop aanduiding 1
ZE9 AVANTGARDE Line

*Onder voorbehoud van schrijffouten,
incorrecte gegevens of informatie.
*Wagenconfiguraties kunnen steeds
worden verkregen op aanvraag.
*Bron fabrikant : 'Uitrusting volgens VIN' bij
de rubriek 'beschrijving'


VDP Cars doet er alles aan om de getoonde informatie zo correct mogelijk weer te geven maar kan niet verantwoordelijk gesteld worden indien bepaalde info zoals prijzen, financieringsgegevens en wagengegevens zoals opties etc. zouden afwijken van de werkelijkheid. Wagens zijn steeds onder voorbehoud van beschikbaarheid.


Mercedes-Benz - EQV 300

AVANTGARDE NIGHT AIRMATIC BURMESTER 360° / 90KW

€ 59.950 BTW In.


BTW aftrekbaar

 01-02-2023


 5995 km

 Automatisch


 Elektrisch

 0 CC

 KW: 150 (PK: 204)

 0 g/km

 Euro6d

 0,0 l/100 km

Advertentienr: 192

Exterieur

Lichtmetalen velgen - Mistlampen - Parkeerhulp - Getinte ramen -
Sportpakket - Dagrijlichten - Skiluk - Elektrisch verstelbare buitenspiegels -
Regensensor - Parkeerhulp voor - Parkeerhulp achter -
Parkeerhulp met camera - Voorruitverwarming - Hill-Hold Control -
Elektrische achterklep - LED verlichting - LED dagrijverlichting - Luchtvering -
Sprakbediening

Interieur

Airconditioning - Leder bekleding - Elektrische ruiten -
Centrale vergrendeling - Achterbank 1/3 - 2/3 - Bagagerek -
Zetelverwarming - Cruise Control - Boordcomputer -
Centrale deurvergrendeling met afstandsbediening - Standverwarming -
Start/Stop systeem - Multifunctioneel stuur - Adaptive lights - Lichtsensor -
Armsteun - Lederen stuurwiel - Lendensteun

Veiligheid

ABS - Airbag bestuurder - Airbag passagier - Stuurbebrachting - Alarm -
Startonderbreker - Katalysator - Automatische Tractie Controle - Zij-airbags -
Electronic Stability Program - Wind deflector - Achter airbag - Hoofd airbag -
Isofix - Vermoeidheidsdetectie - Emergency Brake Assist -
Noodoproepsysteem - Bandenspanningscontrole - Schakelpaddles -
Lane Departure Warning Systeem - Dodehoekdetectie

Multimedia

Radio - Navigatiesysteem - MP3 - Bluetooth - Handsfree -
Digitale radio-ontvangst - Sound system - Aanraakscherm - USB -
Verkeersbordherkenning